

## INFORME FISCAL Y FINANCIERO MUNICIPIO DE SANTA ISABEL TOLIMA VIGENCIA 2019

### 1. INFORMACIÓN CONTABLE

Para la evaluación, se cotejaron los resultados obtenidos en los Estados Financieros de las vigencias 2018 – 2019, de la Alcaldía Municipal de Santa Isabel Tolima, Reportados a la contaduría general de la Nación (Consolidador de hacienda e información Pública CHIP) con la finalidad de establecer la viabilidad fiscal y financiera de la entidad e identificar el Déficit fiscal, así mismo; se evalúan los indicadores financieros y la capacidad de endeudamiento.

### 2. ESTADO DE SITUACIÓN FINANCIERA

Cifra en miles

CONCEPTO	VIGENCIA 2019	VIGENCIA 2018	VARIACIÓN \$	VARIACIÓN %
<b>ACTIVOS</b>	<b>21.265</b>	<b>21.170</b>	<b>95</b>	<b>0%</b>
EFFECTIVO Y EQUIVALENTE AL EFFECTIVO	1.487	1.528	(41)	-3%
CUENTAS POR COBRAR	1.555	1.347	208	15%
PROPIEDADES, PLANTA Y EQUIPO	10.227	10.299	(72)	-1%
BIENES DE USO PÚBLICO E HISTORICOS Y CULTURALES	467	467	-	0%
OTROS ACTIVOS	7.527	7.527	-	0%
<b>PASIVOS</b>	<b>1.006</b>	<b>672</b>	<b>334</b>	<b>50%</b>
PRESTAMOS POR PAGAR	19	4	15	0%
CUENTAS POR PAGAR	454	260	194	75%
BENEFICIOS A LOS EMPLEADOS	532	406	126	31%
<b>PATRIMONIO</b>	<b>20.259</b>	<b>20.497</b>	<b>(238)</b>	<b>-1%</b>
<b>PATRIMONIO DE LAS ENTIDADES DEL GOBIERNO</b>	<b>20.259</b>	<b>20.497</b>	<b>(238)</b>	<b>-1%</b>

Al cierre de la vigencia fiscal 2019, el municipio de Santa Isabel Tolima presentó una variación absoluta en sus activos de \$95 millones es decir, un incremento del 1% en comparación con la vigencia 2018, Los Pasivos aumentaron en \$334 millones es decir, un 50% y obtuvo una disminución en el patrimonio de \$(238) millones, con -1% en relación a la vigencia 2018.

*¡Vigilemos lo que es de Todos!*

+57 (8) 261 1167 - 261 1169

despacho.contraloria@contraloriatolima.gov.co

www.contraloriatolima.gov.co

## 2.1 ACTIVO

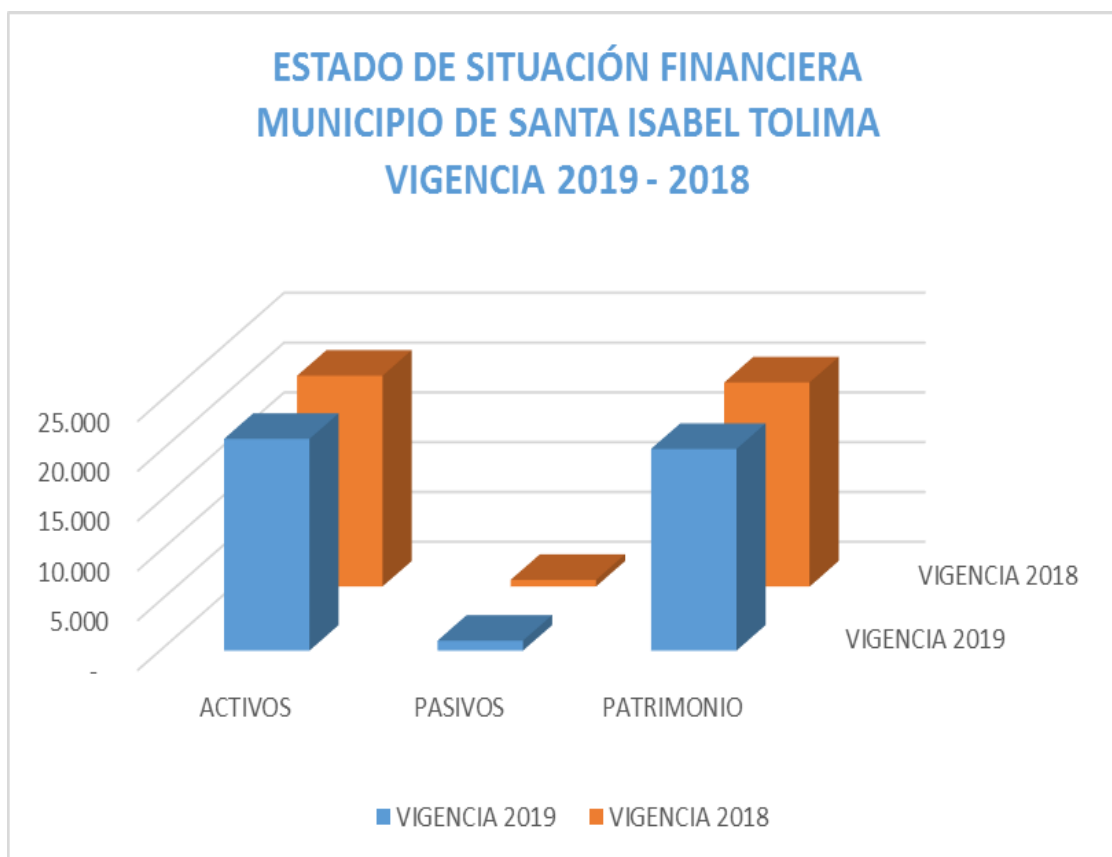
Las cuentas de mayor incremento fueron: La cuenta Por Cobrar con \$208 millones el 15%; y las cuentas que disminuyeron fueron: Propiedad Planta y equipo con \$(72) millones es decir, -1% seguido de Efectivo y Equivalente al Efectivo con \$(41) millones es decir, -3%.

## 2.2 PASIVO

La participación de los Pasivos frente a los Activos del municipio de San Antonio Tolima son del 5%; las cuentas de mayor incidencia fueron: Prestamos por pagar con un incremento de \$194 millones el 75%, seguido de Beneficios a los empleados, con \$126 millones, el 31%, Prestamos Por Pagar con \$15 millones, el 1% en relación con la vigencia 2018.

## 2.3 PATRIMONIO

Las cuentas de patrimonio presentaron una disminución de \$(238) millones equivalente al -1%, donde la cuenta de Resultado del Ejercicio fue la más representativa con un disminución del \$(2) millones el -200% frente a la vigencia 2018.



### 3. ESTADO DE ACTIVIDAD FINANCIERA, ECONOMICA Y SOCIAL

ALCALDIA MUNICIPAL DE SANTA ISABEL				
COMPARATIVO 2019 - 2018				
(Cifras en miles de pesos)			VARIACIÓN	
CONCEPTO	2019	2018	\$	%
INGRESOS	8.765	11.496	- 2.731	-24%
GASTOS	8.765	11.496	- 2.731	-24%

Los ingresos y Gastos de la entidad disminuyeron en \$(2.731) millones es decir, el -24% respectivamente en relación con la vigencia 2018.

#### 3.1 INGRESOS

CONCEPTO	VIGENCIA 2019	VIGENCIA 2018	VARIACIÓN \$	VARIACIÓN %
INGRESOS	8.765	11.496	(2.731)	-24%
INGRESOS FISCALES	504	582	(78)	-13%
IMPUESTOS	275	230	45	20%
CONTRIBUCIONES, TASAS E INGRESOS NO TRIBUTARIOS	229	352	(123)	-35%
VENTAS DE SERVICIOS	146	126	20	16%
SERVICIO DE ACUEDUCTO	82	80	2	2%
SERVICIO DE ALCANTARILLADO	30	22	8	36%
SERVICIO DE ASEO	34	23	11	48%
TRANSFERENCIAS Y SUBVENCIONES	7.925	10.633	(2.708)	-25%
SISTEMA GENERAL DE PARTICIPACIÓN	6.781	9.143	(2.362)	-26%
SISTEMA GENERAL DE REGALIAS	212	71	141	199%
OTRAS TRANSFERENCIAS	931	1.419	(488)	-34%
OTROS INGRESOS	188	153	35	23%
FINANCIEROS	12	6	6	100%
INGRESOS DIVERSOS	175	146	29	20%

Los Ingresos del municipio de San Antonio Tolima disminuyeron \$(2.731) millones, el -24% con relación a la vigencia 2018.


Las Transferencias y Subvenciones fueron las más representativas con una disminución \$(2.708) millones, el -25%, Correspondientes al sistema General de Participaciones, Sistema general de Seguridad Social en Salud y Otras Transferencias, seguido Ingresos Fiscales con \$(78) millones, el -13%, y aumentaron Otros Ingresos con \$35 millones el 23%, y Ventas de Servicios con \$20 millones el 16%.

### 3.2 GASTOS

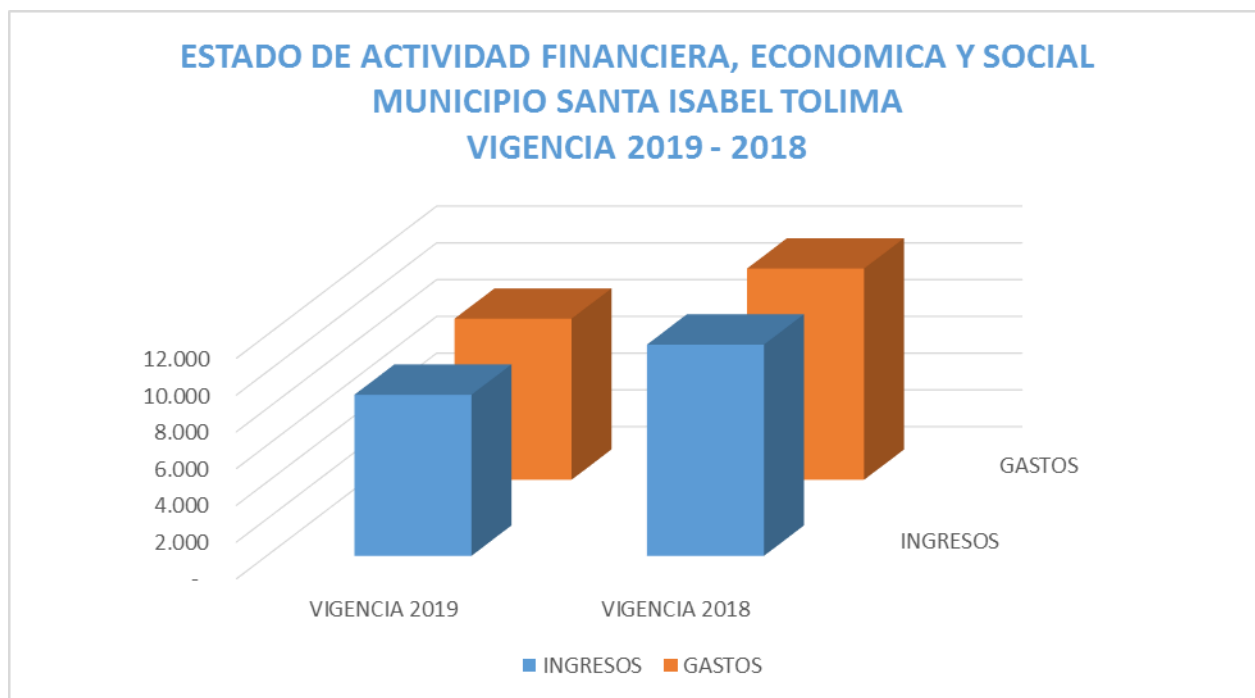
CONCEPTO	VIGENCIA 2019	VIGENCIA 2018	VARIACIÓN \$	VARIACIÓN %
<b>GASTOS</b>	<b>8.765</b>	<b>11.496</b>	<b>(2.731)</b>	<b>-24%</b>
<b>DE ADMINSTRACION Y OPERACIÓN</b>	<b>940</b>	<b>784</b>	<b>156</b>	<b>20%</b>
SUELDOS Y SALARIOS	494	351	143	41%
CONTRIBUCIONES IMPUTADAS	23	12	11	92%
CONTRIBUCIONES EFECTIVAS	112	100	12	12%
APORTES OBRE LA NOMINA	22	24	(2)	-8%
PRESTACIONES SOCIALES	124	135	(11)	-8%
GASTOS DE PERSONAL DIVERSOS	7	13	(6)	-46%
GENERALES	155	143	12	8%
IMPUESTOS, CONTRIBUCIONES Y TASAS		3	(3)	-100%
<b>DE VENTAS</b>	<b>6</b>	<b>-</b>	<b>6</b>	<b>100%</b>
GENERALES	6	-	6	100%
<b>DETERIORO, DEPRECIACIONES, AMORTIZACIONES Y PROVISIONES</b>	<b>258</b>	<b>-</b>	<b>258</b>	<b>100%</b>
DETERIORO DE PROPIEDADES, PLANTA Y EQUIPO	258	-	258	100%
<b>TRANSFERENCIAS Y SUBVENCIONES</b>	<b>265</b>	<b>236</b>	<b>29</b>	<b>12%</b>
OTRAS TRANSFERENCIAS	265	236	29	12%
<b>GASTO PÚBLICO SOCIAL</b>	<b>7.404</b>	<b>10.205</b>	<b>(2.801)</b>	<b>-27%</b>
EDUCACIÓN	260	322	(62)	-19%
SALUD	3.847	6.262	(2.415)	-39%
AGUA POTABLE Y SANEAMIENTO BASICO	1.213	832	381	46%
RECREACIÓN Y DEPORTE	639	37	602	1627%
CULTURA	166	84	82	98%
DESARROLLO COMUNITARIO Y BIENSTAR SOCIAL	1.185	2.617	(1.432)	-55%
MEDIO AMBIENTE	90	48	42	88%
<b>OPERACIONES INTERINSTITUCIONALES</b>	<b>7</b>	<b>-</b>	<b>7</b>	<b>100%</b>
OPERACIONES DE ENLACE	1	-	1	100%
OPERACIONES SIN FLUJO DE EFECTIVO	6	-	6	100%
<b>OTROS GASTOS</b>	<b>94</b>	<b>59</b>	<b>35</b>	<b>59%</b>
COMISIONES	2	-	2	100%
AJUSTE POR DIFERENCIA EN CAMBIO	3	21	(18)	-86%
FINANCIEROS	49	38	11	29%
DEVOLUCIONES, REBAJAS Y DESCUENTOS EN VENTA DE SERVICIOS	38	-	38	100%
<b>CIERRE DE INGRESOS, GASTOS Y COSTOS</b>	<b>(212)</b>	<b>210</b>	<b>(422)</b>	<b>-201%</b>
CIERRE DE INGRESOS, GASTOS Y COSTOS	(212)	210	(422)	-201%

Los Gastos presentaron una variación de \$(2.731) millones, es decir, una disminución del -24% en relación con la vigencia 2018

*¡Vigilemos lo que es de Todos!*

+57 (8) 261 1167 - 261 1169   
despacho.contraloria@contraloriatolima.gov.co   
[www.contraloriatolima.gov.co](http://www.contraloriatolima.gov.co) 

El Gasto público social fue el más representativo con una disminución \$(2.801) millones, el - 27%, y aumentaron las cuentas Deterioro Depreciaciones Amortizaciones y Provisiones con \$258 millones el 100% seguido de Gastos de Administración y operación con \$156 millones, el 20%, Otros Gastos con \$35 millones, el 59%, Transferencias y Subvenciones con \$29 millones el 12% en relación a la vigencia 2018.



#### 4. EXCEDENTE O DEFICIT

El municipio de San Antonio Tolima, obtuvo un Déficit del ejercicio de \$(212) millones el - 200%, en relación a la vigencia 2018.

#### 5. INDICADORES FINANCIEROS

##### 5.1 LIQUIDEZ Y SOLVENCIA

**5.1.1 Razón Corriente:** Muestra la capacidad que tiene la entidad para cubrir sus deudas en el corto plazo, ya que indica que por cada peso que debe, con cuantos se cuenta para respaldarlo.

Activo Corriente = 3,083 pesos

Pasivo Corriente

El indicador muestra que por cada peso que la Administración Municipal de San Antonio Tolima debe a corto plazo, cuenta con 3,083 pesos en Activos corrientes para cubrirlos.

*¡Vigilemos lo que es de Todos!*

+57 (8) 261 1167 - 261 1169  
despacho.contraloria@contraloriatolima.gov.co  
www.contraloriatolima.gov.co

### 5.1.2 Capital neto de Trabajo

El capital neto de trabajo es el resultado de restar del activo corriente los pasivos a corto plazo de la entidad. El capital de trabajo se considera como aquellos recursos que necesita la entidad para operar.

Activo corriente - Pasivo Corriente = \$2.056 millones

El resultado indica que el ente territorial cuenta con suficientes recursos para operar

## 5.2 NIVEL DEL ENDEUDAMIENTO SOBRE ACTIVOS TOTALES

Este indicador presenta el porcentaje de participación de los acreedores dentro de los activos del ente territorial.

Total, Pasivo X 100 = 5%

Total, Activo

El resultado indica que del total de activos que posee el municipio, el 5% esta siendo financiado por los acreedores

## 5.3 RAZÓN DEL PATRIMONIO

Este indicador muestra hasta qué punto la entidad territorial tiene independencia financiera ante sus acreedores, se determina dividiendo el valor del patrimonio entre el activo total.

Patrimonio Total = 95%

Activo Total

El porcentaje indica que el 95% de los activos, están siendo financiados con capital propio.